

KULSKRUV BSH

BSH01205



- Rullformad kulskruv i toleransklass T7 och T5
- Slipad kulskruv i toleransklass T5, T3 samt T1
- Diametrar standard från 6 till 80 mm
- Stigning från 1 till 50 mm
- Kulmuttrar, enkel eller dubbel, med eller utan fläns



Produktbeskrivning

Kulskruv kan användas i de flesta applikationer som behöver lösa positionering och transportproblem med minsta möjliga friktion. T.ex. till linjärbord, CNC-maskiner, automatiseringsindustrin såväl som inom läkemedels och livsmedelsindustrin. Finns i flera toleransklasser beroende på applikation

Internordic erbjuder ett brett program av kulskruvar i olika stigningar, precisions och spänningsklasser

Rullformade eller slipade beroende på toleransklass

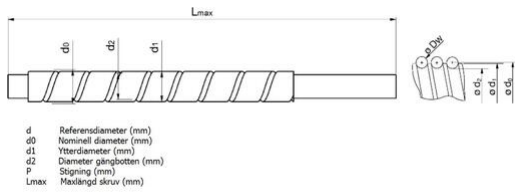
Samt kulmuttrar i tillhörande utförande, enkel eller dubbel mutter med eller utan fläns

Allt i standardstorlekar från 6 mm till 80 mm

Specialstorlekar upp till 125 mm

Standardprogram

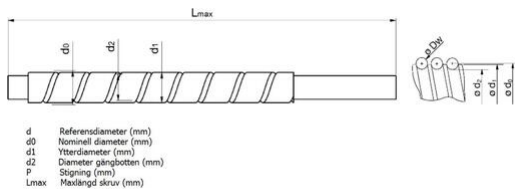
Standardprogram Rullformad Toleransklass 7.																
Material:		Skruv: Ck55														
		Mutter: 15 CrMo5														
		Kulor: 100Cr6														
Tätningar: Lättglidande																
Mutter typ																
Size	SK		CI		SC		DC		SU		DU		SE		SH	
	R	L	R	L	R	L	R	L	R	L	R	L	R	L	R	L
0601	X															
0801	X															
0802	X															
082.5	X															
01002	X															X
01004	X															X
01202	X															
01204									X							X
01205					X											X
01210																
01402	X															
01604			X						X		X					X
01605			X	X	X		X		X	X	X	X				X
01610					X		X		X		X					
01616					X								X			
01620																
02004			X						X		X					
02005			X	X	X		X		X	X	X	X				X
02010					X		X									
02020					X								X			
02504			X						X		X					
02505			X	X	X		X		X	X	X	X				X



Art. Nr	Dimensioner (mm)						Tröghetsmoment kgxm ² /m	Vikt kg/m
	d	d0	P	d1	d2	L max		
BSH01205	12	12,3	5	12	9,8	1000	7,64X10 ⁻⁶	0,61
BSH01210	12	12,3	10	12	9,8	1000	1,42X10 ⁻⁵	0,83
BSH01605	16	15,67	5	15	12,89	3000	3,17X10 ⁻⁵	1,24
BSH01610	16	15,67	10	15	12,89	3000	3,54X10 ⁻⁵	1,32
BSH01616	16	15,67	16	15	12,89	2900	3,45X10 ⁻⁵	1,3
BSH01620	16	15,67	20	15	12,89	3000	3,54X10 ⁻⁵	1,32
BSH02005	12	21,08	5	20	17,9	3000	1,04X10 ⁻⁴	2,25
BSH02010	20	21,08	10	20	17,9	3000	1,14X10 ⁻⁴	2,36
BSH02020	20	20,75	20	20	17,6	3000	1,12X10 ⁻⁴	2,34
BSH02505	25	26,08	5	25	22,9	5800	2,62X10 ⁻⁴	3,59
BSH02510	25	26,08	10	25	22,9	5800	2,82X10 ⁻⁴	3,72
BSH02525		26,08	25	25	22,9	5500	2,62X10 ⁻⁴	3,59
BSH03205	32	33,08	5	32	29,9	6000	7,24X10 ⁻⁴	5,97
BSH03210	32	32,35	10	31	28,38	5600	6,54X10 ⁻⁴	5,97
BSH03220	32	32,35	20	31	28,38	5500	6,54X10 ⁻⁴	5,67
BSH03232	32	32,35	32	31	28,38	5000	6,76X10 ⁻⁴	5,77
BSH04005	40	41,08	5	40	37,9	6000	1,8X10 ⁻³	9,44
BSH04010	40	39,52	10	38	33,17	6000	1,29X10 ⁻³	7,93
BSH04020	40	39,52	20	38	33,17	6000	1,29X10 ⁻³	7,93
BSH04040	40	39,52	40	38	33,17	5000	1,45X10 ⁻³	8,42
BSH05005	50	51,09	5	50	47,92	6000	4,49X10 ⁻³	14,88
BSH05010	50	51,09	10	48	43,81	6000	3,54X10 ⁻³	13,18
BSH05020	50	50,16	20	48	43,81	6000	3,54X10 ⁻³	13,18
BSH05050	50	50,16	50	48	43,81	600	3,87X10 ⁻³	13,8
BSH06310	63	63,16	10	61	56,81	7000	9,22X10 ⁻³	21,64
BSH06320	63	63,43	20	61	56,29	7000	9,51X10 ⁻³	21,29
BSH08010	80	79,16	10	77	72,8	7000	2,47X10 ⁻²	34,92
BSH08020	80	80,24	20	77	70,71	7000	2,45X10 ⁻²	34,72

Kulskruv SK, CI, SU, DU, SE

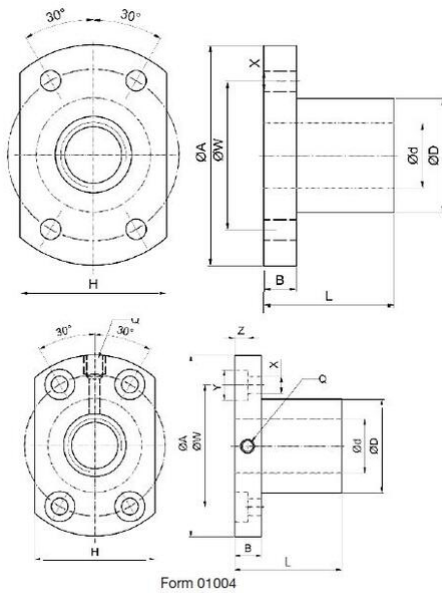
Rullformad skruv (toleransklass 7) för mutter (Typ SK, CI, SU, DU, SE)



Art. Nr	Dimensioner (mm)						Tröghetsmoment kgxm ² /m	Vikt kg/m
	d	d0	P	d1	d2	L max		
BSH00601	6	6,27	1	6	5,47	900	0,83x10 ⁻⁷	0,2
BSH00801	8	8,2	1	8	7,4	1200	2,67x10 ⁻⁶	0,36
BSH00802	8	8,41	2	8	7,21	1000	2,71x10 ⁻⁶	0,36
BSH0082,5	8	8,41	2,5	10	7,21	1000	2,8x10 ⁻⁶	0,37
BSH01002	10	10,41	2	10	9,21	1200	5,11x10 ⁻⁶	0,58
BSH01004	10	10,68	4	12	8,68	1200	6,53x10 ⁻⁶	0,57
BSH01202	12	12,41	2	12	11,21	1200	1,07x10 ⁻⁵	0,62
BSH01204	12	12,3	4	12	9,8	1000	1,51x10 ⁻⁵	0,86
BSH01205	12	12,3	5	12	9,8	1000	7,64x10 ⁻⁶	0,78

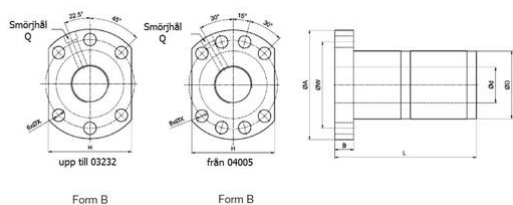
BSH01402	14	14,41	2	14	13,21	1200	2,01x10 ⁻⁵	0,85
BSH01604	16	16,82	4	16	14,4	3000	4,35x10 ⁻⁵	1,46
BSH01605	16	17,08	5	16	13,9	3000	4,45x10 ⁻⁵	1,41
BSH01610	16	17,08	10	16	12,9	3000	4,36x10 ⁻⁵	1,46
BSH01616	16	15,67	16	16	12,9	3000	3,34x10 ⁻⁵	1,27
BSH02004	20	20,82	4	20	18,4	3000	1,09x10 ⁻⁴	2,32
BSH02005	20	21,08	5	20	17,9	3000	1,12x10 ⁻⁴	2,35
BSH02010	20	21,08	10	20	17,9	3000	1,18x10 ⁻⁴	2,41
BSH02020	20	20,76	20	20	17,6	3000	1x10 ⁻⁴	2,21
BSH02504	25	25,82	4	25	23,4	6000	2,73x10 ⁻⁴	3,65
BSH02505	25	26,08	5	25	22,9	5800	2,62x10 ⁻⁴	3,59
BSH02510	25	27,15	10	25	20,8	5800	2,94x10 ⁻⁴	3,81
BSH02525	25	26,09	25	25	22,9	5000	2,6x10 ⁻⁴	3,64
BSH03204	32	32,82	4	32	30,4	6000	7,48x10 ⁻⁴	6,08
BSH03205	32	33,08	5	32	29,9	6000	7,25x10 ⁻⁴	5,98
BSH03210	32	34,15	10	32	27,8	5900	7,69x10 ⁻⁴	6,16
BSH03220	32	33,35	20	32	29,38	6000	7,76x10 ⁻⁴	6,37
BSH03232	32	32,35	32	32	28,4	5000	6,89x10 ⁻⁴	5,81
BSH04005	40	41,08	5	40	37,9	6000	1,81x10 ⁻³	9,44
BSH04010	40	42,15	10	40	35,8	6000	1,66x10 ⁻³	9,02
BSH04040	40	39,52	40	38	33,2	5500	1,43x10 ⁻³	8,29
BSH05010	50	52,15	10	50	45,8	6000	4,19x10 ⁻³	14,35
BSH05020	50	53,58	20	50	44,05	6000	4,45x10 ⁻³	14,82
BSH05050	50	52,25	50	50	44,31	6000	4,33x10 ⁻³	14,59
BSH06310	63	65,15	10	63	58,8	7000	1,09x10 ⁻²	23,12
BSH06320	63	66,24	20	63	56,72	7000	1,15x10 ⁻²	23,83
BSH08010	80	82,15	10	80	75,8	7000	2,89x10 ⁻²	37,76
BSH08020	80	83,25	20	80	73,72	7000	2,87x10 ⁻²	37,56

Mutter typ SK-CI



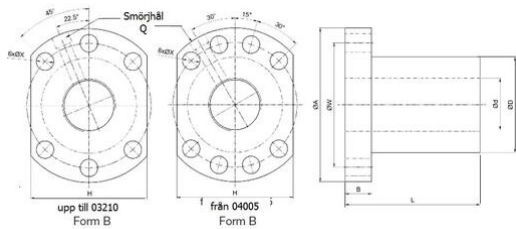
Storlek	Gänga	Dimensioner (mm)												Nr*	Belastning (kn)		förspanning K (N/µm)	
		D	p	Kul-Ø	D g6	A	B	L	W	H±0,1	X	Y	Z		Q	dyn. Ca		Stat. Ca0
00801	R	6	1	0,8	12	24	3,5	15	18	16	3,4	-	-	-	3	1,09	2,19	88
00801	R	8	1									-	-	-				
00802	R	2	1,2	16	29	26	23	20	4,5	-	-	-	3	2,17	4,49	127		
0082,5	R	2,5	-							-	-	8					4,5	M6
01002	R	10	2	18	35	5	28	27	22	-	-		-	2,38	5,58	147		
01004	R	4	2	26	46	10	34	36	28	8	4,5	M6	4,59	8,88	167			
01202	R	12	2	1,2	20	37	5	28	29	24	-	-	-	3,28	10,3	216		
01402	R	14	2	21	40	6	23	31	26	5,5	-	-	-	3,48	10,3	235		

Storlek	Gänga	Dimensioner (mm)												Nr*	Belastning (kn)			förspänning K (N/µm)
		D	p	Kul- Ø	D g6	A	B	L	W	H	X	Q	dyn. C ₀		Stat. C ₀₀			
01205-2,8	R	12	5	2,5	24	40	10	31	32	30	±0,1	4,5	-	2,8x1	6,49	12,9	186	
01605-3,8	R	15		2,778	28	48		38	38	40	±0,15	5,5	M6x1P	3,8x1	10,9	24,59	294	
01610-2,8	R	10						47						2x8x1	8,23	17,86	226	
01616-1,8	R	16						45						1,8x1	5,42	11,15	137	
01616-2,8	R							61						2,8x1	7,92	17,34	216	
01620-1,8	R	20						57						1,8x1	5,43	11,47	137	
02005-3,8	R	20	5	3,175	36	58		40	47	44			6,6	3,8x1	15,55	36,1	363	
02010-3,8	R		10					60							14,87	37,59	392	
02020-1,8	R		20					57						1,8x1	7,96	17,24	186	
02020-2,8	R							77						2,8x1	10,96	26,81	284	
02505-3,8	R	25	5		40	62		40	51	48				3,8x1	16,18	45,68	422	
02510-3,8	R		10				12	62							16,06	45,43	441	
02525-1,8	R		25					70						1,8x1	8,26	21,57	2156	
02525-2,8	R							95						2,8x1	12,08	33,55	333	
03205-3,8	R	32	5		50	80		42	65	62			9	3,8x1	18,03	59,1	500	
03210-3,8	R	21	10	3,969				13	62						24,13	71,15	539	
03220-2,8	R		20					12	80					2,8x1	18,7	53,76	422	
03232-1,8	R		32					13	84					1,8x1	12,33	33,6	265	
03232-2,8	R							116						2,8x1	18,02	52,3	412	
04005-3,8	R	40	5	3,175	63	93		15	45	78	70			M8x1P	3,8x1	19,8	74,42	588
04010-3,8	R	38	10	6,35				14	63						49,37	136,73	657	
04020-2,8	R		20					82						2,8x1	38,82	105,08	533	
04040-1,8	R		40					15	105					1,8x1	25,35	65,19	333	
04040-2,8	R							145						2,8x1	37,07	101,41	510	
05005-3,8	R	50	5	3,175	75	110		45	93	85			11	3,8x1	21,65	93,58	667	
05010-3,8	R	48	10	6,35				18	68						55,29	175,07	775	
05020-3,8	R		50					108							56,38	181,27	853	
* Antal kanaler																		
P= Stigning																		

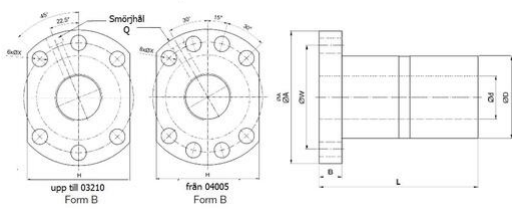


Storlek	Gånga	Dimensioner (mm)												Nr*	Belastning (kn)		förspänning K (N/µm)				
		D	p	Kul-Ø	D g6	A	B	L	W	H	X	Q	dyn. C _a		Stat. C _{a0}						
01605-3,8	R	15	5	2,778	28	48	10	73	38	40	±0,15	5,5	M6x1P	3,8x1	10,9	24,59	402				
01610-2,8	R		10					97									2,8x1	8,23	17,86	304	
02005-3,8	R	20	5	3,175	36	58		75	47	44	6,6			3,8x1	15,55	36,1	490				
02010-3,8	R		10					120										14,87	37,59	520	
02505-3,8	R	25	5		40	62		75	51	48	9				16,18	45,68	579				
02510-3,8	R		10				12	122											16,06	45,43	598
03205-3,8	R	32	5		50	80		82	65	62	11				18,03	59,1	696				
03210-3,8	R	31	10	3,969				13	122										24,13	71,15	735
03220-3,8	R		20					12	160					2,8x1	18,7	53,76	569				
04005-3,8	R	40	5	3,175	63	93	15	85	78	70	11				3,8x1	19,8	74,42	814			
04010-3,8	R	38	10	6,35			14	123											49,37	136,73	892
04020-3,8	R		20					162						2,8x1	38,82	105,08	716				
05005-3,8	R	50	5	3,175	75	110	15	85	93	85	11				3,8x1	21,65	93,58	941			
05010-3,8	R	48	10	6,35			18	138											55,29	175,07	1069
05020-3,8	R		20					218											56,38	181,27	1138
* Antal kanaler																					
P= Stigning																					

Mutter typ SU-DU

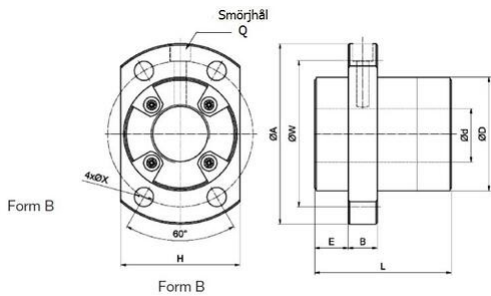


Storlek	Gånga	Dimensioner (mm)												Nr*	Belastning (kn)		förspänning K (N/µm)
		D	p	Kul-Ø	D g6	A	B	L	W	H	X	Q	dyn. C _a		Stat. C _{a0}		
01604-4	R	16	4	2,381	28	48	10	40	38	40	±0,15	5,5	M6	4	9,54	23,59	314
01605-4	R/L		5	3,175				50									
01610-3	R		10					57			6,6			3	10,82	23,55	255
02004-4	R	20	4	2,381	36	58		42	47	44							4
02005-4	R/L		5	3,175				51			9				15,21	38	382
02504-4	R	25	4	2,381	40	62		42	51	48							
02505-4	R/L		5	3,175				51			12				16,91	48,09	441
02510-4	R		10	4,762				85									
03204-4	R	32	4	2,381	50	80		44	65	62	9				12,71	47,44	500
03205-4	R/L		5	3,175				52									
03210-4	R/L		10	6,35				90			11				47,12	119,72	598
04005-4	R/L	40	5	3,175	63	93	14	55	78	70							M8
04010-4	R/L		10	6,35				93			11				52,95	152	715
05010-4	R/L	50			75	110	16	93	93	85							
06310-4	R	63			90	125	18	98	108	95	13,5				65,89	248,68	970
06320-4	R		20	9,525	95	135	20	149	115	100							
08010-4	R	80	10	6,35	105	145		98	125	110	±0,20				72,04	313,36	1068
08020-4	R		20	9,525	125	165	25	154	145	130							
* Antal kanaler																	
P= Stigning																	



Storlek	Gänga	Dimensioner (mm)												Nr*	Belastning (kn)		förspänning K (N/µm)			
		D	p	Kul-Ø	D g6	A	B	L	W	H	X	Q	dyn. C _a		Stat. C _{a0}					
01604-4	R	16	4	2,381	28	48	10	80	38	40	±0,15	5,5	M6	4	9,54	23,59	421			
01605-4	R/L	5	3,175			100												13,53	29,93	431
01610-3	R	10				118											3	10,82	23,55	343
02004-4	R	20	4	2,381	36	58		80	47	44	±0,15	6,6	M6	4	10,45	29,29	500			
02005-4	R/L	5	3,175			101												15,21	38	519
02504-4	R	25	4	2,381	40	62		80	51	48								11,58	37,22	588
02505-4	R/L	5	3,175					101			±0,15	12	M6	4	16,91	48,09	608			
02510-4	R	10	4,762			145												28,96	71,54	657
03204-4	R	32	4	2,381	50	80		80	65	62								12,71	47,44	696
03205-4	R/L	5	3,175					102			±0,15	9	M8	4	18,85	62,21	725			
03210-4	R/L	10	6,35			162												47,12	119,72	804
04005-4	R/L	40	5	3,175	63	93	14	105	78	70								20,69	78,34	853
04010-4	R/L	10	6,35					165			±0,15	11	M8	4	52,95	152	970			
05010-4	R/L	50			75	110	16	171	93	85								59,88	192,35	1147
06310-4	R	63			90	125	18	182	108	95								65,89	248,68	1362
06320-4	R	20	9,525	95	135	20	290	115	100		±0,20	13,5	M8	4	112,23	359,44	1490			
08010-4	R	80	10	6,35	105	145		182	125	110								72,04	313,36	1529
08020-4	R	20	9,525	125	165	25	295	145	130									126,61	488,24	1833
* Antal kanaler																				
P= Stigning																				

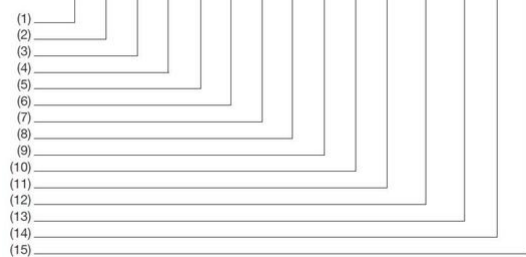
Mutter typ SE-SH



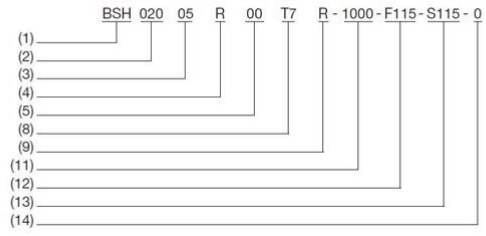
Storlek	Gänga	Dimensioner (mm)												Nr*	Belastning (kn)		förspänning K (N/µm)				
		D	p	Kul-Ø	D g6	A	E	B	L	W	H	X	Q		dyn. C _a	Stat. C _{a0}					
01616-3	R	16	16	2,778	32	53	10,1	10	38	42	34	±0,15	4,5	M6	1,7x2	10,01	23,62	284			
01616-6	R																	1,7x4	18,18	47,25	559
02020-3	R	20	20	3,175	39	62	12		47	50	41							1,7x2	12,95	32,56	343
02020-6	R											±0,15	5,5	M6	1,7x4	23,51	65,12	657			
02525-3	R	25	25	3,969	47	74	14	12	57	60	49							1,7x2	19,36	50,88	421
02525-6	R																	1,7x4	35,14	101,76	813
03232-3	R	32	32	4,762	58	92	17		71	74	60	±0,15	9	M6	1,7x2	28,21	80,48	529			
03232-6	R																	1,7x4	51,93	160,96	1039
04040-3	R	40	40	6,35	73	114	19,5	15	89	93	75							1,7x2	45,11	130,24	647
04040-6	R											±0,15	11	M8	1,7x4	81,87	260,48	1254			
05050-3	R	50	50	7,938	90	135	21,5	20	107	112	92							1,7x2	63,86	190,54	784
05050-6	R																	1,7x4	115,92	381,08	1519
* Antal kanaler																					
P= Stigning																					

7	Typ av fläns					
	A	DIN69051 sektion 5 form A				
	B	DIN69051 sektion 5 form B				
	C	DIN69051 sektion 5 form C				
	Z	Cylindrisk mutter				
8	Precisionsklass					
		T0, T1, T2, T3, T4, T5, T7 (i lager), T10				
9	Typ					
	G	Slipad skruv				
	R	Rullformad skruv				
10	Förspänningsklass					
	0	Standard axiellt spel				
	1	Utan axiellt spel				
	2	Låg förspänning				
	3	Medium förspänning				
	4	Hög förspänning				
11	Totallängd (mm)					
12	Utförande höger skruvände					
	F, S	Form F, S (X enl kundritning , (0 utan ändbearbetning)				
	1, 2	Modell enl std				
	6...60	Diameter lageryta				
13	Utförande vänster skruvände, se nr 12, höger skruvände					
14	Smörjning					
	0	Standard				
	1	Korrosionsförebyggande				
	2	Enl kund std				
15	Special					
	0	Ej special, standard				
	1	Med beaktning av vridmoment				
	2	Med beaktning av stigningsfel				

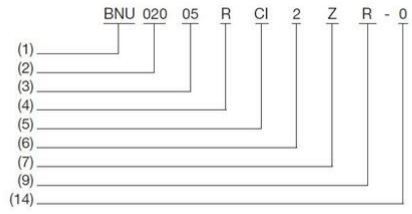
Screw + Nut assembly BSC 020 05 R Cl 2 Z T7 R 0 - 1000 - F115 - S115 - 0 - 0



Screw



Nut



Cad

För cadfiler, se Tracepartsonline.net