

Internordic AB

Postadress: Box 105, 571 22 Nässjö

Besöksadress: Lerbacksgatan 3, Bråna Industriområde, 571 38 Nässjö

075-24 24 940 | info@internordic.com | www.internordic.com

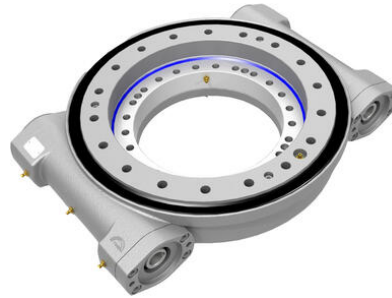


SLEW DRIVE MED DUBBEL DRIVNING

Svängkranslager

TE435-2-Z0-RM

Slew drive, Nominellt moment 18350 Nm, Utväxling 85:1



- HNBR-läpptätningar i ringarna, resistent mot UV-ljus
- Dubbel integrerad drivning
- Högsta varvtal, 1 varv / min
- Kan levereras med olika färger eller med speciell färg för extra korrosionsskydd

Produktbeskrivning

Slew drives med dubbel drivning är konstruerade för att motstå högre vridmoment än tidigare serier. När slew driven drivs av två motorer samtidigt gör att svängdriften motstår nästan dubbel styrka i hållvridmomentet än vad en slew drive med enkeldrivning har. Även denna slew drive innehåller en förbättrad läpptätning som ger bättre skydd mot damm och vatten vilket gör att produkten är IP 65 klassad.

Teknisk data

Axeldiameter	25 mm
Axiell dynamisk belastning	133 kN
Axiell statisk belastning	555 kN
Backlash clearance	max 0,17°
Effektivitet	40 %
Fläns	SAE 2 bolt flange
Hållmoment	47,5 kNm
Nominellt moment	18350
Radiell dynamisk belastning	117 kN
Radiell statisk belastning	222 kN
Self-locking gear	Ja
Tilting torque	67,8 kNm
Utväxlingsförhållande	85-1
Vikt	84,39 kg
Vridmoment max	21960