

Internordic AB

Postadress: Box 105, 571 22 Nässjö

Besöksadress: Lerbacksgatan 3, Bråna Industriområde, 571 38 Nässjö

075-24 24 940 | info@internordic.com | www.internordic.com

LAGERENHET UCP 300 SERIE SNR

UCP305

LAGERENHET SNR



- Robust stålagerenhet för stora laster
- Finns i både Europa och Asien standard

Produktbeskrivning**Användningsområde**

Robust stålagerenhet för tuffare applikationer. Större dimensionstyp på insatslager, även huset är större, vilket medför att enheten klarar högre laster.

Tabell visar med UC-insatslager, finns med andra insatslager.

Lagerenheter består av ett lagerhus med sfäriskt lagerläge och ett spårkullager med en motsvarande sfärisk ytterdiameter. Lagret får därmed en självinställande förmåga och kan kompensera för eventuella uppriktningsfel av axeln.

- Lätta att montera med ett fåtal fästbultar
- Lätta att montera på axel tack vare plustolerans i lagrets innerdiameter
- Självinställande förmåga
- Tål stöttbelastningar

Typiska applikationer är transportanordningar, lantbruks-, byggnads-, livsmedels- och trädgårdsmaskiner. Lagerenheter kan under vissa förhållanden betraktas som livstidsmorda, men onormalt hög driftstemperatur, varvtal eller förorenade miljöer kräver eftersmörjning, därför medlevereras smörjnippel. Insatslager kan förses med lock och tätningar för extrema miljöer. Specialgängor för automatisk smörjning samt tumdimensioner kan levereras.

Lagerenheter finns med olika typer av insatslager; stoppskruvar, excentrisk låsring eller klämhylsa.

- UC/US – stoppskruv
- ES/EX – låsring
- UK - klämhylsa

Att tänka på

Vid montering, var noggrann med uppriktning mellan husen. Snedställning medför minskad livslängd.

ATT TÄNKA PÅ VID VAL AV LAGERENHET**Val av hustyp**

Belastning, speciellt om axiell belastning förekommer då begränsningar generellt finns för denna typ av enheter för att undvika att lager inte kläms vid värmeutvidgning av axeln.

Typ av miljö.

Varvtal.

Fixeringsmetod på axel, stoppskruv/excentrisk låsring/klämhylsa.

Axeltolerans.

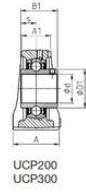
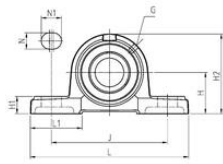
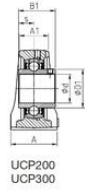
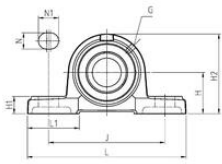
Åtdragningsmoment stoppskruv

| | Insatslager | | | | | |
|------------|-------------|---------|--------|--------|-------------------------|-----------------------|
| Stoppskruv | UC/CUC | US/CUS | ES/CES | EX/CEX | Åtdragningsmoment Nm | Hexagon storlek mm |
| M5x0,8 | | 201-203 | | | 3,5 | 2,5 |

| | | | | | | | | |
|----------|---------|---------|---------|---------|---------|---------|-------|------|
| M6x1 | 201-206 | 305-306 | 204-207 | 201-206 | 201-206 | | 5,5 | 3,0 |
| M8x1 | 207-209 | 307 | 208-210 | 207-210 | 207-210 | 305-307 | 11,5 | 4,0 |
| M10x1,25 | 210-212 | 308-309 | 211-212 | 211-212 | 211-215 | 308-312 | 22,0 | 5,0 |
| M12x1,25 | 213-218 | 310-314 | | | 216-218 | 313-314 | 33,0 | 6,0 |
| M14x1,5 | | 315-316 | | | | | 42,0 | 7,0 |
| M16x1,5 | | 317-319 | | | | 315-317 | 64,0 | 8,0 |
| M18x1,5 | | 320-324 | | | | | 75,0 | 9,0 |
| M20x1,5 | | 326-328 | | | | 318-320 | 120,0 | 10,0 |

Teknisk data

| | |
|-------------------------------------|--------|
| A | 45 mm |
| B1 | 38 mm |
| d (innerdiameter) | 25 mm |
| Dyn (Dynamiskt bärighetstal) | 22.36 |
| Gänga | M6x1 |
| H | 45 mm |
| H1 | 15 mm |
| H2 | 85 mm |
| Hus nummer | P305 |
| Insatslager | UC305 |
| J | 132 mm |
| L | 175 mm |
| N | 17 mm |
| N1 | 20 mm |
| Stat (Statiskt bärighetstal) | 11.5 |
| Vikt | 1,4 kg |



UCP200
UCP300

UCP200
UCP300