

Internordic AB

Postadress: Box 105, 571 22 Nässjö

Besöksadress: Lerbacksgatan 3, Bråna Industriområde, 571 38 Nässjö

075-24 24 940 | info@internordic.com | www.internordic.com

ROSTFRIA LAGERENHETER SUCFL

SUCFL201



- Rostfri stålagerenhet med 2 fästhål
- Rostfritt insatslager och smörjnippel

Produktbeskrivning

Användningsområde

Från NTN/SNR marknadsför Internordic rostfria lagerenheter anpassade för applikationer där korrosionsbeständighet är viktigt. I dessa områden där hög luftfuktighet och kravet på avspolning av utrustningen är nödvändig för att förhindra bakterietillväxt och konventionella lagerenheter i gjutjärn ej är optimalt har NTN/SNR ett stort produktutbud av rostfria lagerenheter.

Enheterna är försmorda med livsmedelsgodkänt smörjmedel. Temperaturområde -20 °C till

+120 °C. Huset är tillverkat i AISI 304, insatslagret i AISI 440C. För ytterligare skydd mot fukt och partiklar finns det skyddslock och ändlock för genomgående axel tillverkade i AISI304 att tillgå.

Det finns 2 st olika typer av insatslager; SUC med stoppskruv och SES med excentrisk låsring.

Att tänka på

Vid montering, var noggrann med uppriktning mellan husen. Snedställning medför minskad livslängd.

ATT TÄNKA PÅ VID VAL AV LAGERENHET

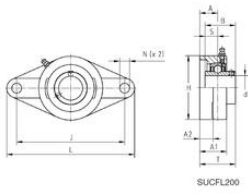
- Val av hustyp • Belastning, speciellt om axiell belastning förekommer då begränsningar generellt finns för denna typ av enheter för att undvika att lager inte kläms vid värmeutvidgning av axeln.
- Typ av miljö
- Varvtal
- Fixeringsmetod på axel, stoppskruv/excentrisk låsring
- Axeltolerans

Teknisk data

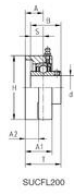
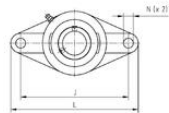
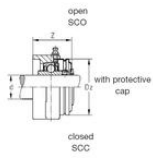
A	15 mm
A1	25,5 mm
A2	12 mm
B	31 mm
d (innerdiameter)	12 mm
Dz	46 mm
H	60 mm
J	90 mm
L	112 mm
N	12 mm
s	12,7 mm
T	33,3 mm
Vikt	0,52 kg

Z max

37,8 mm



SUCFL200



SUCFL200

