

Internordic AB

Postadress: Box 105, 571 22 Nässjö

Besöksadress: Lerbacksgatan 3, Bråna Industriområde, 571 38 Nässjö

075-24 24 940 | info@internordic.com | www.internordic.com

LAGERENHET UCC SNR

UCC201

INSATSLAGER SNR



- Runt gjutjärnhus utan fästhål
- Självinställande och återsmörjningsbar
- Enkla att montera

**Produktbeskrivning**

Användningsområde

Cylindriskt hus utan bulthål.

Tabell visar med UC-insatslager, finns med andra insatslager.

Lagerenheter består av ett lagerhus med sfäriskt lagerläge och ett spårkullager med en motsvarande sfärisk ytterdiameter. Lagret får därmed en självinställande förmåga och kan kompensera för eventuella uppriktningfel av axeln.

- Lätta att montera på axel tack vare plustolerans i lagrets innerdiameter
- Självinställande förmåga
- Tål stöbelastningar

Typiska applikationer är transportanordningar, lantbruks-, byggnads-, livsmedels- och trädgårdsmaskiner.

Lagerenheter kan under vissa förhållanden betraktas som livstidsmorda, men onormalt hög driftstemperatur, varvtal eller förorenade miljöer kräver eftersmörjning, därför medlevereras smörjnippel. Insatslager kan förses med lock och tätningar för extrema miljöer. Specialgångor för automatisk smörjning samt tumdimensioner kan levereras. Lagerenheter finns med olika typer av insatslager; stoppskruvar, excentrisk låsring eller klämhylsa.

- UC/US – stoppskruv
- ES/EX – låsring
- UK - klämhylsa

Att tänka på

Vid montering, var noggrann med uppriktning mellan husen. Snedställning medför minskad livslängd.

ATT TÄNKA PÅ VID VAL AV LAGERENHET

- Val av hustyp
- Belastning, speciellt om axiell belastning förekommer då begränsningar generellt finns för denna typ av enheter för att undvika att lager inte kläms vid värmeutvidgning av axeln.
- Typ av miljö
- Varvtal
- Fixeringsmetod på axel, stoppskruv/excentrisk låsring/klämhylsa
- Axeltolerans

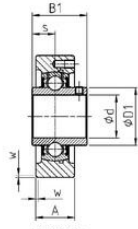
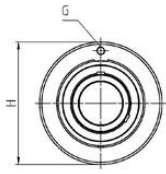
Åtdragningsmoment stoppskruv

	Insatslager					
Stoppskruv	UC/CUC	US/CUS	ES/CES	EX/CEX	Åtdragningsmoment Nm	Hexagon storlek mm

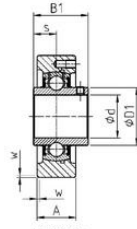
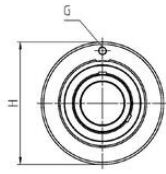
M5x0,8			201-203				3,5	2,5
M6x1	201-206	305-306	204-207	201-206	201-206		5,5	3,0
M8x1	207-209	307	208-210	207-210	207-210	305-307	11,5	4,0
M10x1,25	210-212	308-309	211-212	211-212	211-215	308-312	22,0	5,0
M12x1,25	213-218	310-314			216-218	313-314	33,0	6,0
M14x1,5		315-316					42,0	7,0
M16x1,5		317-319				315-317	64,0	8,0
M18x1,5		320-324					75,0	9,0
M20x1,5		326-328				318-320	120,0	10,0

Teknisk data

A	20 mm
B1	31 mm
d (innerdiameter)	12 mm
Dyn (Dynamiskt bärighetstal)	12.8
Gänga	M6x1
H	72 mm
Hus nummer	C204
Insatslager nummer	UC201
Stat (Statiskt bärighetstal)	6.65
Vikt	0,5 kg
Yttermått lager	1,5 mm



UCC200
UCC300



UCC200
UCC300