

**Internordic AB**

Postadress: Box 105, 571 22 Nässjö

Besöksadress: Lerbacksgatan 3, Bråna Industriområde, 571 38 Nässjö  
075-24 24 940 | info@internordic.com | www.internordic.com**SUPPORTSKENA SR40**

SR40-20



- Supportskena för axel tol h6
- För axeldiametrar från 20 till 50 mm
- Material: Aluminium

**Produktbeskrivning**

Användningsområde:

Supportskena SR40 för sidofästning med dubbla hålrader är anpassade att användas med vårt öppna kulbussningssortiment.

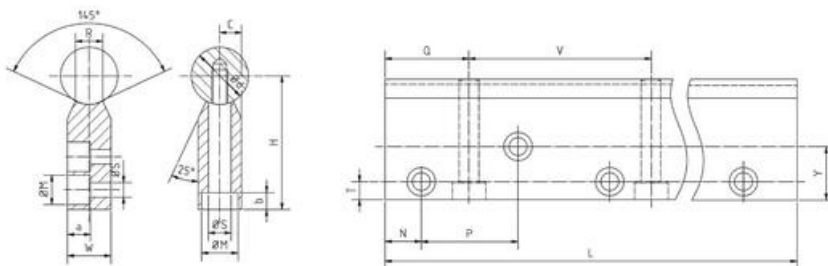
Att tänka på:

Solid eller hålaxel beställs separat

Används med fördel i applikationer tillsammans med linjärenheter med öppen bussning,

ex. LSE...-SOP eller LSE...-SAO.

Dubbla rader monteringshål ger ökad stabilitet i applikationen

**Dimensioner**

Art. Nr	Dimensioner (mm)																				
	Ød	H	W	T	C	Y	R	ØS	ØM	b	a	P	N	Q	V	L max	vikt/m (g)				
SR40-20	20	52	15	8	7,5	22	8,3	6,6	11	8,5	8,5	37,5	18,75	37,5	75	599,5	1668				
SR40-25	25	62	20	10	10	26	10,8	9	15	15	11						2168				
SR40-30	30	72	25	12	12,5	30	11	11	18	15,3	13,5						50	25	50	100	3169
SR40-40	40	88	30		15	38	15	14	20	19	16						4503				
SR40-50	50	105	35	15	17,5	45	19	16	24	21,5	18,5						6172				

**Guide beställningsnummer**

SR40-16-1199-N37,5-P1-W-0-04-04

1 2 3 4 5 6 7 8 9

1	SR40	Typ av supportskena
2	16	Diameter på axel
3	1199	Längd supportskena
4	N37,5	N      mått (mm)
5	P1	P      mått (mm)
		P0                      Standardmått enl. katalog för SR10, SR30, SR40
		P1                      Standardmått enl. katalog för SR20
		P2                      Standardmått enl. katalog för SR20
6	W	Without      utan axel
		W                      solid axel
		HW                      hålad axel
7	0	Material/ytbehandling
		0                      Cf53 (solid axel) C60 (hålad axel)
		1                      X90CrMoV18
		2                      Cf53 hårdförokromad
		3                      X46Cr13
8	04	Typ ändbearbetning (00...06, XX- enligt kundritning)
9	04	Typ ändbearbetning (00...06, XX- enligt kundritning)

Pos 6-9 endast för beställning med axel

## Cad

För cadfiler, se [Tracepartsonline.net](http://Tracepartsonline.net)