

**Internordic AB**

Postadress: Box 105, 571 22 Nässjö

Besöksadress: Lerbacksgatan 3, Bråna Industriområde, 571 38 Nässjö

075-24 24 940 | info@internordic.com | www.internordic.com

**TRAVERSBLOCK SH**

SH8A



- Traversblock för axel tol h6
- För axeldiametrar från 8 till 40 mm
- Material: Aluminium

**Produktbeskrivning**

Användningsområde:

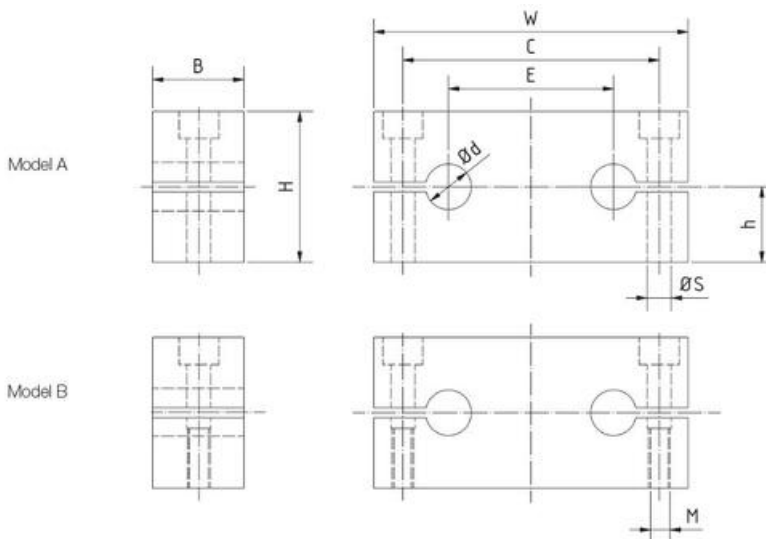
Traversblock SH används med fördel till applikationer tillsammans med dubbla linjärenheter LSE\_QUU och LSE\_QUU-OP

Modell A används där traversblocken är fasta och linjärenheten rörlig

Modell B möjliggör förflyttning av axel med fast linjärenhet

Att tänka på:

Solid eller hålad axel beställs separat

**Dimensioner**

Art. Nr		Dimensioner (mm)											Vikt (g)
		Ød	W	B	H		h ±0,015		C	ØS	M	E	
Typ A	Typ B				Typ A	Typ B	Typ A	Typ B					
SH8A	SH8B	8	65	12	23	22	12,5	11	52	5,5	M5	32	40
SH12A	SH12B	12	85	14	32	28	18	14	70	6,6	M6	42	70
SH16A	SH16B	16	100	18	36	32	20	16	82	9	M8	54	130
SH20A	SH20B	20	130	20	46	42	25	21	108	11	M10	72	220
SH25A	SH25B	25	160	25	56	52	30	26	132	13,5	M12	88	440

SH30A	SH30B	30	180		64	58	35	29	150			96	560
SH40A	SH40B	40	230	30	80	72	44	36	190	17,5	M16	122	1000

## Beställningsnummer

Art./order Nr	
SH8A	SH8B
SH12A	SH12B
SH16A	SH16B
SH20A	SH20B
SH25A	SH25B
SH30A	SH30B
SH40A	SH40B

Tänk på att solid/hålad axel beställes separat

## Cad

För cadfiler, se [Tracepartsonline.net](http://Tracepartsonline.net)