

Internordic AB

Postadress: Box 105, 571 22 Nässjö

Besöksadress: Lerbacksgatan 3, Bråna Industriområde, 571 38 Nässjö

075-24 24 940 | info@internordic.com | www.internordic.com

LINJÄRENHET LSET_LUU

LSET30LUU

Lagerenhet med superkulbusning lång



- Hus i AlMgSi0,5
- Innerdiametrar från 8 till 40 mm
- 2 st Integrerade BBET super kulbusningar
- Tätning av NBR

Produktbeskrivning

Tandem linjärenhet med super kulbusning

De erbjuder följande fördelar:

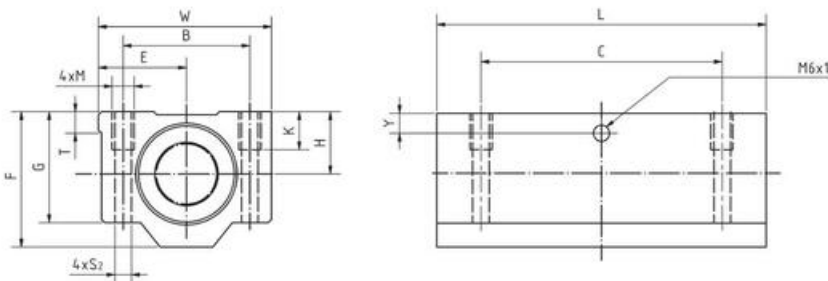
Tack vare dess optimerade konstruktion kan linjärenheter i LSET-LUU-serien rekommenderas till alla typer av applikationer som kräver hög lastkapacitet, längre serviceintervaller och hög driftshastighet.

Att tänka på:

Linjärenheter i LSET-LUU-serien erbjuder reducerade konstruktionskostnader och en enkel montering i applikationen.

Minskad vikt erhålls genom användande av höghållfast aluminium vilket möjliggör större accelerationer och högre hastigheter

Dimensioner



Art.nr	Dimensioner (mm)													
	Ød	H±0,015	E±0,015	W	L	F	G	T	Y	B	C	M	K	S
LSET8LUU	8	15	17,5	35	62	28	22	5	6,5	25	50	M4	9	3,3
LSET10LUU	10	16	20	40	70	31,5	25	5	7	29	52	M5	11	4,3
LSET12LUU	12	18	21,5	43	76	35	28	5	7,5	32	56	M5	11	4,3
LSET16LUU	16	22	26,5	53	84	42	35	5	9,5	40	64	M6	13	5,3
LSET20LUU	20	25	30	60	104	50	42	5	9	45	76	M8	18	6,6
LSET25LUU	25	30	39	78	130	60	48	7	10	60	94	M10	22	8,4
LSET30LUU	30	35	43,5	87	152	70	58	8	11,5	68	106	M10	22	8,4
LSET40LUU	40	45	54	108	176	90	72	10	14	86	124	M12	26	10,5

Teknisk data

Art.nr	bärighetstal dynamisk belastning (N)	Bärighetstal statisk belastning (N)	Vikt (g)
LSET8LUU	685	1068	119
LSET10LUU	1215	1870	175
LSET12LUU	1652	2580	227
LSET16LUU	2025	3100	390
LSET20LUU	3390	5260	630
LSET25LUU	6120	9440	1210
LSET30LUU	8860	13620	1880
LSET40LUU	10680	16460	3280

Beställningsnummer

Art./Ordernr
LSET8LUU
LSET10LUU
LSET12LUU
LSET16LUU
LSET20LUU
LSET25LUU
LSET30LUU
LSET40LUU

