

**Internordic AB**

Postadress: Box 105, 571 22 Nässjö

Besöksadress: Lerbacksgatan 3, Bråna Industriområde, 571 38 Nässjö  
075-24 24 940 | info@internordic.com | www.internordic.com**LÄNKHUVUD SA..ES STÅL/STÅL**

SA06E

LÄNKSTÅNGSHUVUD LS



- Länkhuvud med utvändig gänga
- Höger eller vänstergänga (L)
- Glidytskombination stål stål- kräver underhåll

**Produktbeskrivning**

Länkhuvud är standardiserade lager som är särskilt lämpliga i applikationer där det förekommer pendel- och krängningsrörelser med relativt låga varvtal. Tack vare självinställande förmåga som tillåter inställningsrörelser i olika riktningar är de lämpliga där snedinställningsmöjlighet krävs. Innerringen har en yttre sfärisk konvex mantelyta som motsvarar ytterrings sfäriska men konkava inre mantelyta. Lagertypen kan ta belastningar av oscillerande och växlande typ såväl som statiska.

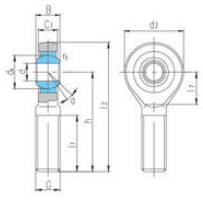
Glidyten stål/stål är behandlad med smörjmedel för enkel inkörning. För att underlätta smörjning har produkten ett spår och smörjhål i inner- och yttering. Smörjning krävs bl a för att minska friktionen och öka lagrets livslängd.

**Att tänka på**

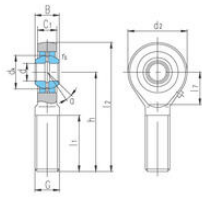
- Belastningsriktning: radiell/axiell
- För länkhuvud är detta extra viktigt och speciell beräkning måste göras från fall till fall om dessa utsätts för axiell last
- Belastningstyp: statisk, dynamisk, pendlande, frekvens, miljö, smuts, fukt, temperatur, utrymmesbehov, monteringsätt

**Teknisk data**

<b>a</b>	13 mm
<b>B</b>	6 mm
<b>C1 max</b>	4,5 mm
<b>d (innerdiameter)</b>	6 mm
<b>d2</b>	21 mm
<b>dk</b>	10 mm
<b>Dyn (Dynamiskt bärighetstal)</b>	3.4
<b>h</b>	36 mm
<b>l1 min</b>	16 mm
<b>l2</b>	46,5 mm
<b>rs min</b>	0,3 mm
<b>Stat (Statiskt bärighetstal)</b>	5.5
<b>Vikt</b>	0,017 kg



SA...E



SA...ES