

**Internordic AB**

Postadress: Box 105, 571 22 Nässjö

Besöksadress: Lerbacksgatan 3, Bråna Industriområde, 571 38 Nässjö

075-24 24 940 | info@internordic.com | www.internordic.com

## LÄNKHUVUD SAK..C STÅL-HÅRDKROM/PTFE

SAK05C

LÄNKSTÅNGSHUVUD LS



- Smidda länkhuvuden med utvändig gänga
- Höger eller vänstergänga (L)
- Underhållsfritt med stål-hårdkrom, PTFE-komposit
- Kan levereras med huvud och innering i rostfritt stål



### Produktbeskrivning

Länkhuvud är standardiserade lager som är särskilt lämpliga i applikationer där det förekommer pendel- och krängningsrörelser med relativt låga varvtal. Tack vare självinställande förmåga som tillåter inställningsrörelser i olika riktningar är de lämpliga där snedinställningsmöjlighet krävs. Innerringen har en yttre sfärisk konvex mantelyta som motsvarar ytterringens sfäriska men konkava inre mantelyta. Lagertypen kan ta belastningar av oscillerande och växlande typ såväl som statiska.

Glidyten består av stål-hårdkrom och PTFE-komposit. Produkten är underhållsfri och ska ej smörjas tack vare att PTFE-partiklar avges under drift. Smörjning förkortar livslängden på lagret.

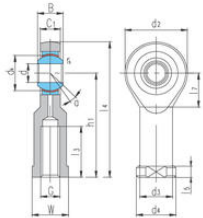
### Att tänka på

- Belastningsriktning: radiell/axiell
- För länkhuvud är detta extra viktigt och speciell beräkning måste göras från fall till fall om dessa utsätts för axiell last
- Belastningstyp: statisk, dynamisk, pendlande, frekvens, miljö, smuts, fukt, temperatur, utrymmesbehov, monteringsätt

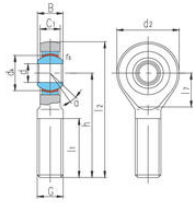
### Teknisk data

a	4 mm
B	8 mm
C1 max	6 mm
d (innerdiameter)	5 mm
d2	19,5 mm
dk	11,112 mm
Dyn (Dynamiskt bärighetstal)	3.6
h	33 mm
l1 min	19 mm

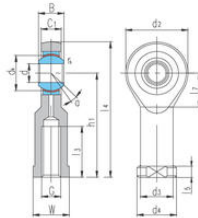
<b>l2</b>	42,8 mm
<b>rs min</b>	0,3 mm
<b>Stat (Statiskt bärighetstal)</b>	3.9
<b>Vikt</b>	0,017 kg



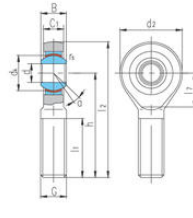
SIK...C



SAK...C



SIK...C



SAK...C